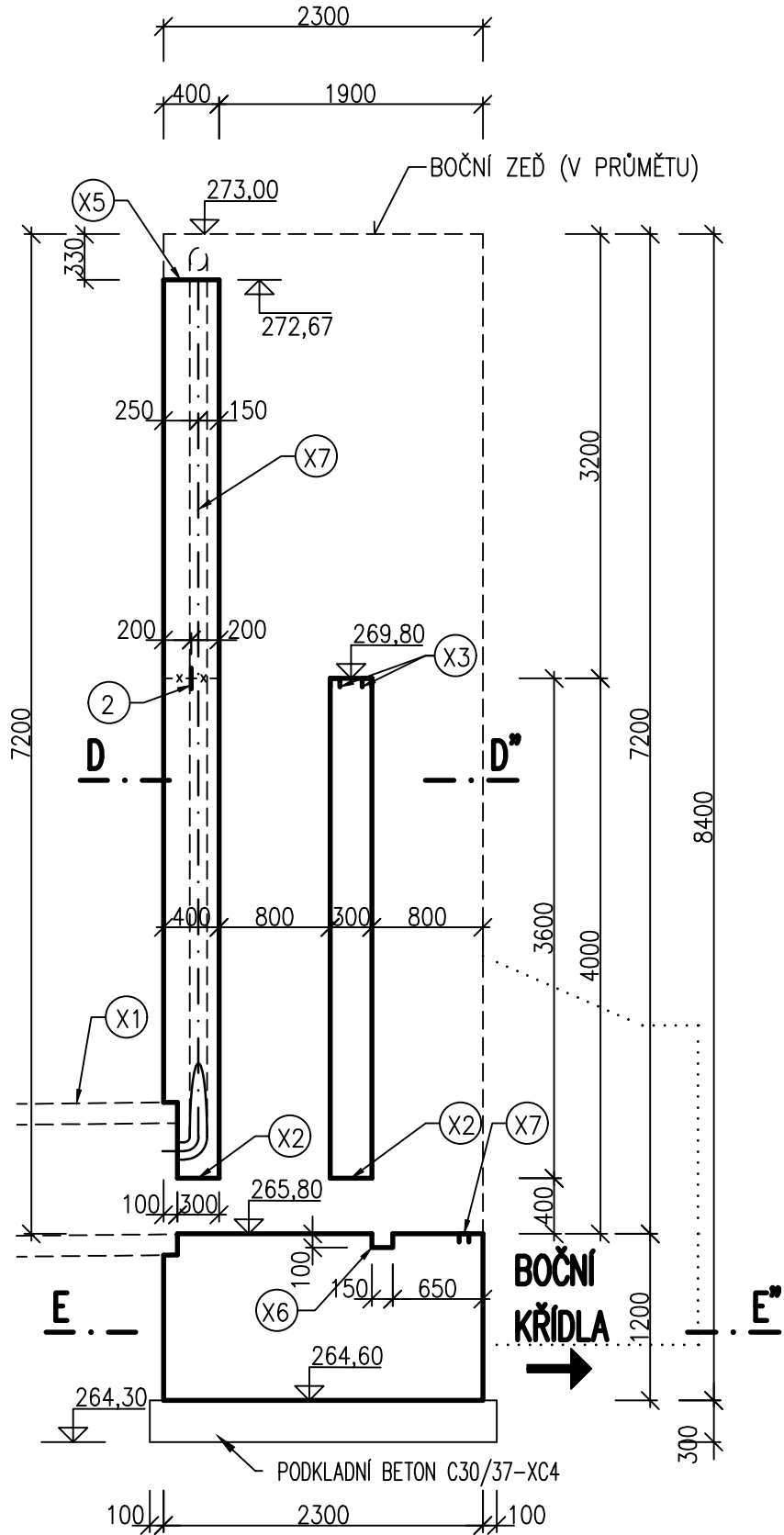
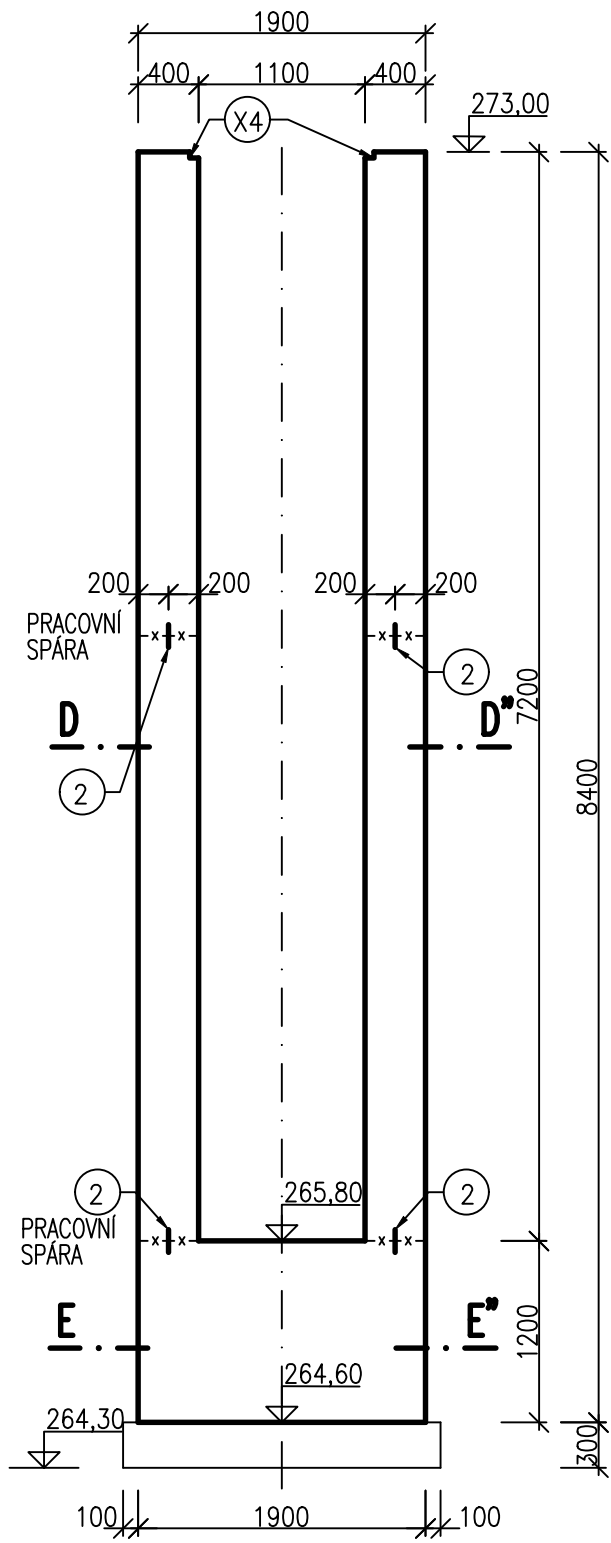


POŽERÁKOVÁ ŠACHTA, VÝKRES TVARU  
M 1:50

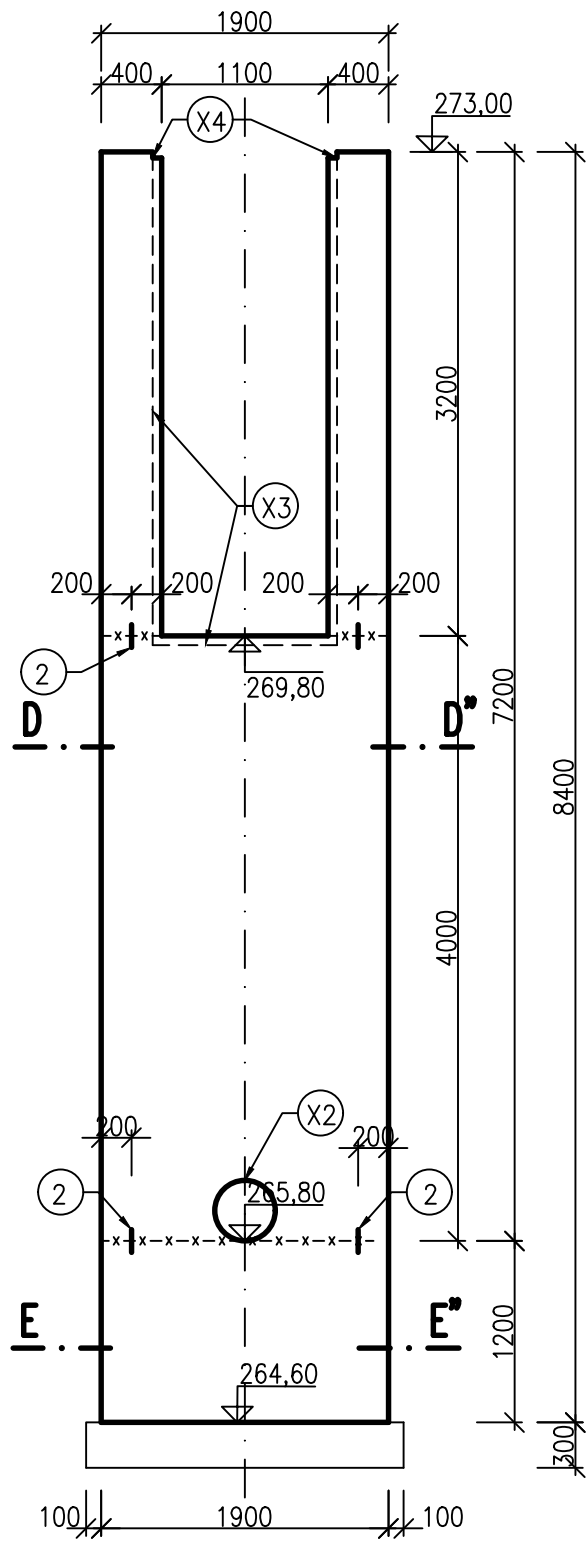
PODÉLNÝ ŘEZ, A-A”



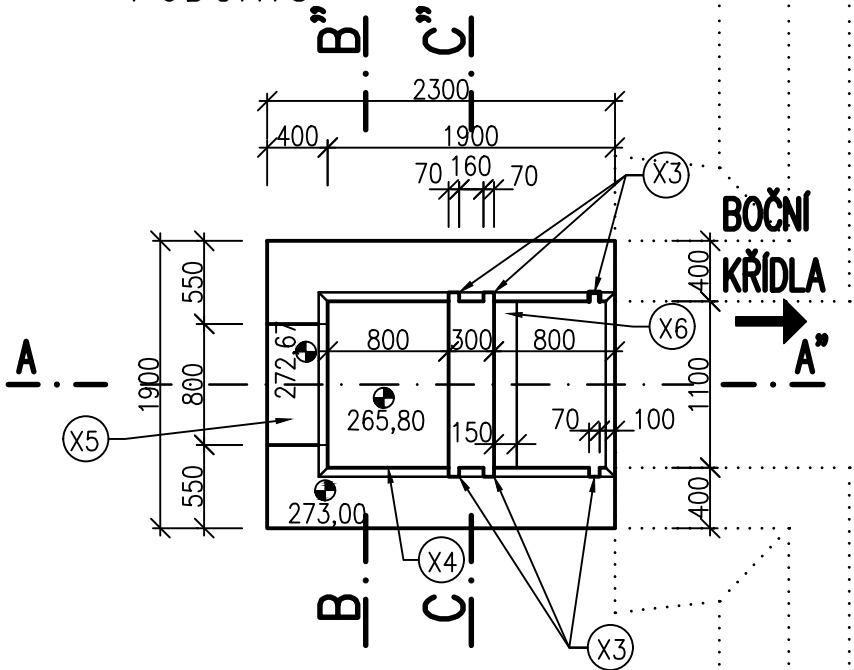
PŘÍČNÝ ŘEZ, B-B”



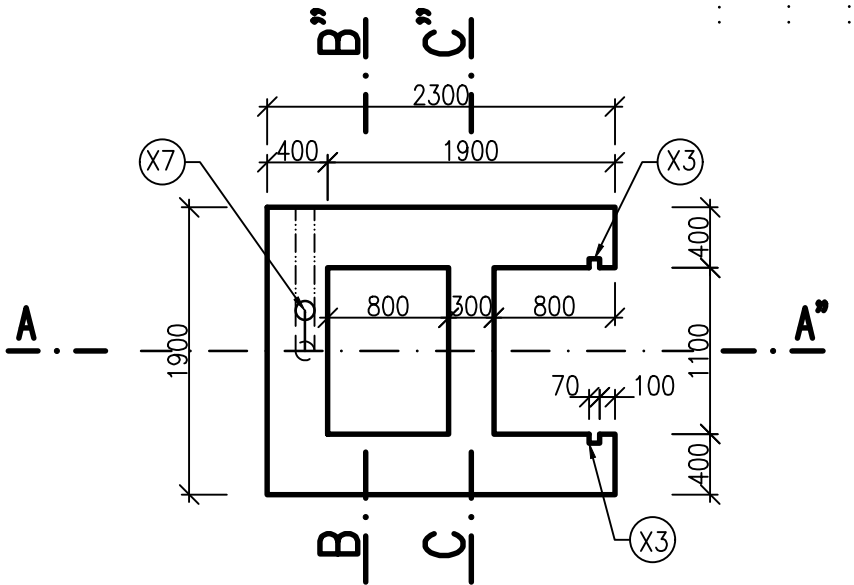
PŘÍČNÝ ŘEZ, C-C”



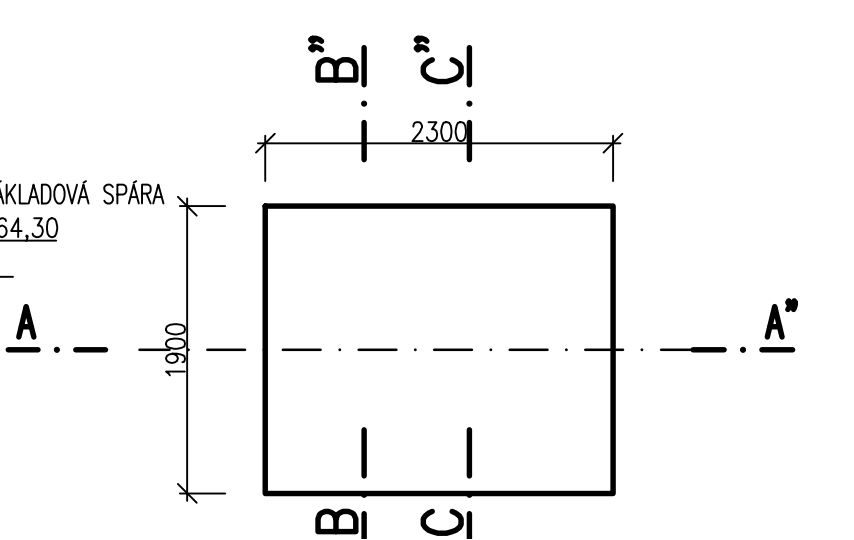
PŮDORYS



PŘÍČNÝ ŘEZ, D-D”



PŘÍČNÝ ŘEZ, E-E”



LEGENDA KOMPONENTŮ


- X1. BETONOVÉ POTRUBÍ DN 800 – VSAZENO DO BEDNĚNÍ PŘED BETONÁŽÍ  
X2. POTRUBÍ Z NEREZOVÉ OCELI DN 400, DL. 0,3 m (2X) VČ. TRNŮ (VIZ PŘÍLOHA D.2.5.1) – VSAZENO DO BEDNĚNÍ PŘED BETONÁŽÍ  
X3. PROFILY Z NEREZOVÉ OCELI U70X60X5 mm (VIZ PŘÍLOHA D.2.5.1) – VSAZENO DO BEDNĚNÍ PŘED BETONÁŽÍ  
X4. PROFILY Z NEREZOVÉ OCELI L60X40X5 mm (VIZ PŘÍLOHA D.2.5.1) – VSAZENO DO BEDNĚNÍ PŘED BETONÁŽÍ  
X5. KAPSA PRO ULOŽENÍ PŘÍSTUPOVÉ LÁVKY (VIZ PŘÍLOHA D.2.5.2)  
X6. KAPSA PRO OSAZENÍ STAVIDLOVÉHO UZÁVĚRU – 150 x 100 x 1100 mm (NUTNO UPRAVIT DLE TYPU ZVOLENÉHO UZÁVĚRU)  
X7. ZAVZDUŠŇOVACÍ POTRUBÍ, PVC DN 125 – VSAZENO DO BEDNĚNÍ PŘED BETONÁŽÍ  
2. SPÁROVÝ TĚSNÍCÍ PROFIL (DO PRACOVNÍ SPÁRY)

POŽERÁKOVÁ ŠACHTA			
KUBATURA BETONU:			
KONSTRUKCE:	BETON DLE ČSN EN 206-1	KUBATURA:	
PODKLADNÍ BETON	C30/37-XC4 XF3	1,6	m <sup>3</sup>
ŽELEZOBETON	C30/37-XC4 XF3	23,1	m <sup>3</sup>

MĚŘÍTKO:



VÝŠKOVÝ SYSTÉM: BALT PO VYROVNÁNÍ  
KÓTOVÁNO V mm

VYPRACOVAL		KRESLIL		ZODP. PROJEKTANT		VEDOUČÍ ÚTVARU		<div></div> <div>VODNÍ DÍLA - TBD</div> <div>Pracoviště Brno: Studená 2, 638 00 Brno Tel.: 721 222 313 brno@vdtbd.cz www.vdtbd.cz</div>	
ING. M. DRAHOŠ		ING. M. DRAHOŠ		ING. M. DRAHOŠ		ING. J. HODÁK			
INVESTOR POVODÍ MORAVY, s.p., DŘEVAŘSKÁ 11, 602 00 BRNO									
MÍSTO STAVBY K.Ú. ŠÍŠMA, KRAJ OLOMOUCKÝ									
AKCE VODNÍ NÁDRŽ ŠÍŠMA - REKONSTRUKCE A TĚŽBA NÁNOSŮ								PROJEKT Č. P 3436 / 24	ARCHIVNÍ Č. 3601 / 403
OBJEKT SO 02 ÚPRAVA SPODNÍ VÝPUSTI (SV) VČ. ODPADNÍHO KORYTA								DATUM 10 / 2025	STUPEŇ DPS
								FORMÁT 3x A4	
PŘÍLOHA POŽERÁKOVÁ ŠACHTA, VÝKRES TVARU								MĚŘÍTKO 1:50	ČÍSLO PŘÍLOHY D.2.3.1